

Pro cleaner®

MOP DÉSINCRUSTANTE MICROFIBRE

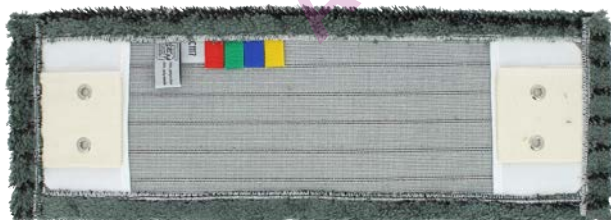
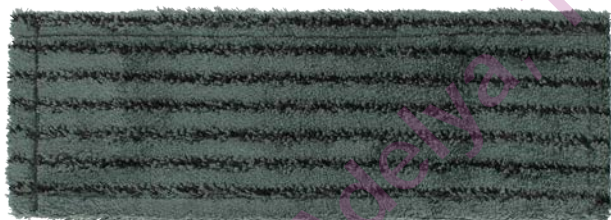
**Système 3 en 1 avec
bandes noires grattantes
pour surfaces lisses**

Sans substances nocives - OEKO TEX®

Excellente performance

Code couleurs pour une utilisation par zone

S'adapte sur les supports poches, languettes et à picots.



CODE COULEURS



POCHES + LANGUETTES + OEILLETS

> Utilisation

Microfibre à plusieurs couches avec abrasif renforcé par des bandes abrasives pour le récurage des sols lisses, poreux, et des surfaces verticales très encrassées.

> Mode d'emploi

Mop polyvalente 3 en 1 : s'adapte sur les supports à poches, à languettes et à picots.

> Composition

- Frange : 100 % microfibre polyester
- Dos et poches : 100 % polyester, renforcée par double couture
- Système 3 en 1 : Poches + languettes + œillets

> Caractéristiques

- Couleur : Gris avec bandes noires abrasives
- Dimensions : 45 x 15 cm
- Poids sec : 98 g
- Rétrécissement : 5 %
- Capacité d'absorption : 270 % ≈ (2,7 fois son poids)
- Nombre de lavages sans javel : 500 ≈
- Nombre de lavages avec javel : 180 ≈
- Température de lavage conseillée : 60 °C (90 °C maxi)
- Température de séchage : 55 °C

> Précautions d'emploi

Restrictions : détergent neutre uniquement, pas d'assouplissant.

Utilisation en sèche-linge non recommandée.

L'utilisation de javel réduit la durée de vie de la mop.

Attention : produit abrasif, faire un essai avant utilisation.

Utilisation réservée aux professionnels.



OEKO TEX® certifie ces lavettes sans substances nocives dans TOUS les éléments qui constituent le textile.

> Logistique

	5 unités
Conditionnement	paquet
Colis	10 pqt x 5
Colis dimensions extérieures (cm)	47 x 32 x 28 H
Poids brut	5,5 kg
Code produit	210028

Ces informations, données à titre indicatif, sont le reflet de nos meilleures connaissances. Elles ne sauraient en aucun cas engager notre responsabilité. Photos non contractuelles.



Parc d'Activités des Cortots
12, rue des Cortots - 21121 Fontaine-lès-Dijon
Tél. : 0810 026 826 - geh@geh.fr - www.geh.fr

MATÉRIEL & ÉQUIPEMENT