

Pro wipe®

MAGIC 1000

Lavette Premium
Microfibre tissage tricoté
40 x 40 cm

Sans substances nocives - OEKO TEX®

Efficacité, volume & souplesse

Capte graisses et salissures sans laisser de trace

Lavable et réutilisable 500 fois



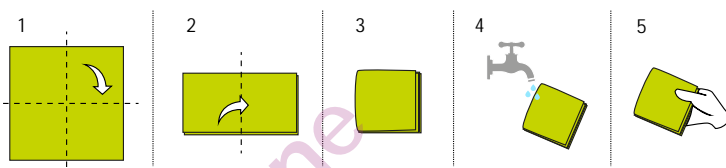
OEKO TEX® certifie ces lavettes sans substances nocives dans TOUS les éléments qui constituent le textile.

Tolérance maxi de 5 %. Ces informations, données à titre indicatif, sont le reflet de nos meilleures connaissances. Elles ne sauraient en aucun cas engager notre responsabilité. Photos non contractuelles.



> Utilisation

Lavette microfibre tricot à usage long, lavable et réutilisable jusqu'à 500 fois. Utilisation à sec (dépoussiérante) ou humide (absorbante et dégraissante). Les mailles en microfibre captent les salissures les plus fines. Son volume et sa capacité de collecte des salissures constituent son principal atout. Utilisée en milieu médical, en restauration, dans les collectivités, l'hôtellerie et les industries. Existe en 4 couleurs.



> Composition

100 % MICROFIBRE

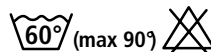
- Polyester : 80 %
- Polyamide : 20 %

> Caractéristiques

- Grammage : 380 g/m²
- Dimensions : 40 x 40 cm
- Coloris : Blanc, bleu, jaune, rose, vert
- Technologie : Microfibre (ne peluche pas)
- Gaufrage : oui
- Finition : Surjet fermé
- Finesse du fil : 0,20 dTex
- Poids à sec : 60 g
- Absorption (eau) : 500 %
- Lavable en machine : 60°C (+/- 500 fois)
- Résistance : Détergents et désinfectants courants

> Précautions d'emploi

Éviter tout contact avec l'eau de javel. Ne pas utiliser d'adoucissant. Nous recommandons un lavage à 60°C avec une lessive pour tissus colorés. Utilisation réservée aux professionnels.



> Logistique

	100 pcs
Conditionnement	sachet de 5 pcs
Colis	100 (20 sach x 5)
Colis dimensions extérieures (cm)	42 x 22 x 37 H
Poids brut	5,5 kg
Code produit	017122 - BLEU 017123 - JAUNE 017124 - VERT 017125 - ROSE



Parc d'Activités des Cortots
12, rue des Cortots - 21121 Fontaine-lès-Dijon
Tél. : 0810 026 826 - geh@geh.fr - www.geh.fr

ENTRETIEN GÉNÉRAL