



# 3M™ Nomad™ Terra 8100

## Tapis vinyle pour trafic intense en fosse ou en extérieur

### Fiche technique

**FT 602**

#### DESCRIPTION :

Le tapis 3M™ Nomad™ Terra 8100 est un tapis d'entrée sans thibaude à structure ouverte non tissée et composé de filaments vinyles continus collés ensemble.

Il retient les saletés et empêche leur dissémination dans le bâtiment.

Sans thibaude, il laisse passer les saletés au travers des trous pour un nettoyage plus facile : il suffit d'aspirer le tapis ou de le soulever pour balayer les saletés.

Il peut être utilisé dans les zones sèches ou humides, à l'entrée des bâtiments pour un trafic intense (1500 à 5000 passages / jour).

#### POSITIONNEMENT :

Ce tapis est conçu pour être utilisé à l'entrée des bâtiments, à l'extérieur comme à l'intérieur, dans les fosses d'entrée prévues à cet effet, dans des sites industriels ou d'autres zones maculées d'huile et/ou très passagères.

#### CARACTERISTIQUES :

- Excellente capacité à collecter et retenir la saleté.
- Cache les saletés grâce à sa structure ouverte.
- Facile à entretenir.
- Bonne durabilité.
- Flexible et confortable.
- Résiste à l'huile.
- Résiste aux UV.
- Apparence attractive.

**COULEURS :** Gris ardoise, Brun Châtaigne.

#### DIMENSIONS :

- **Tapis prédécoupés** : 0.91 m x 1.52 m et 1.82 x 1.22 m.
- **Rouleaux** : 0.91 m x 6.10 m ; 6.10 m x 1.22 m ; 9.14 x 0.91 m et 9.14 x 1.22 m.
- + Possibilité de découpe au m².

#### CONDITIONNEMENT ET MARQUAGE:

**Tapis prédécoupés et rouleaux** : 1 unité par carton.

Chaque carton porte une étiquette identifiant le nom, les dimensions, la couleur et le nom du fabricant du produit.

#### INSTALLATION ET ENTRETIEN:

Instructions détaillées dans un feuillet inclus dans chaque carton.

#### ACCESSOIRES:

- Bordure chanfreinée 3M grande épaisseur (10 mm).
- Ruban de jonction 3M.
- Colle Matting Adhesive 3M 08554.
- Sous couche pour fosse 3M.
- Barre de fixation.

#### MISE AU REBUT:

Si possible déposer dans un conteneur pour incinération.

Code de destruction selon la directive Européenne: 20-01-39.

#### RESISTANCE AUX PRODUITS CHIMIQUES:

Acide acétique à 25%	Bon
Acide chlorhydrique à 10%	Excellent
Acide sulfurique à 24%	Excellent
Ethanol	Bon
Chlorure de méthylène	Médiocre
Eau	Excellent
Eau de Javel	Excellent
Eau salée à 10%	Excellent
Essence	Bon
Gasoil	Bon
Hexane	Bon
Huile d'arachide / Huile de cuisine	Bon
Huile de moteur	Excellent
Hydroxyde de Sodium (Soude)	Excellent
Liquide de freins	Bon
Liquide de transmission	Excellent
Huile minérale	Bon
Solution détergente diluée à 5%	Excellent

Tous les tests sont conduits sur 7 jours à 22°C sur des produits totalement immergés (Excepté l'eau de javel : 30 jours totalement immergé).

*Excellent* = Effet minime sur le produit, perte de poids inférieure à 1%.

*Bon* = raidissement ou décoloration notable du produit, perte de poids inférieure à 3%.

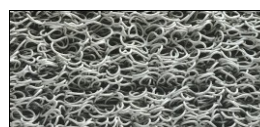
*Médiocre* = produit impropre à l'utilisation.

#### CARACTERISTIQUES :

Propriétés	Valeurs moyennes
Poids total	4.8 kg/m²
Épaisseur totale	16.0 mm
Coefficient de friction	R11, V10
Stabilité dimensionnelle	+/- 4%
Température d'utilisation	de -23° à +50°C

**ORIGINE :** Fabriqué aux Etats-Unis dans un site de production 3M certifié ISO 9001 :2008 et ISO 14001 :2004.

**APPROVISIONNEMENT :** 3M France.



3M France

Protection & Hygiène Professionnelles

Boulevard de l'Oise  
95006 Cergy-Pontoise CEDEX  
Tél : 01 30 31 61 84 / 01 30 31 61 85  
Fax : 01 30 31 62 11  
www.3MHygienepro.fr

